

C Bauprojekt Zusatzantrag Tiefgarage

Grundidee

Parkplätze prägen das Dorfbild nicht unbedingt positiv. Diese unter dem Boden anzuordnen, ist darum eine gute Alternative. Die Fläche unter der Spielwiese könnte unter gewissen Voraussetzungen optimal dafür genutzt werden. Damit würde oberirdisch eine weitere Freifläche für einen sicheren Schulweg und für Pausenzonen geschaffen.

Zusatzprojekt im Überblick

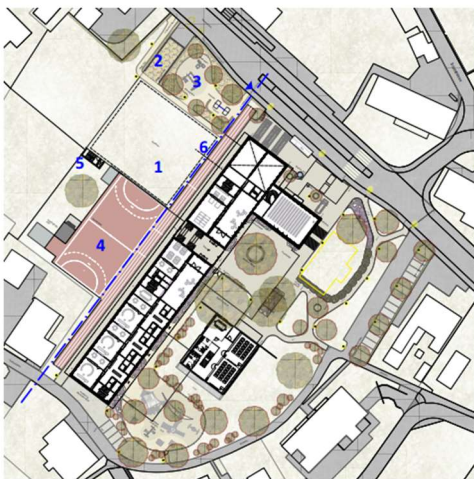


Abbildung 12: Zusatzantrag im Überblick

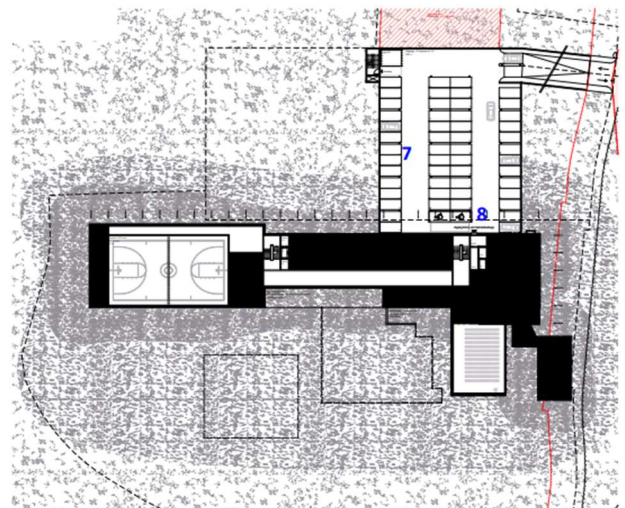
1. Neue Spielwiese mit Tiefgarage 53 PP
2. Einfahrt Tiefgarage
3. Schul- und Dorfpärkli
4. Sanierung Sportplatz
5. Notausgang
6. Unterirdische Verbindung Tiefgarage – Infrastrukturtrakt

Tiefgarage

Die Tiefgarage soll unter der Spielwiese platziert werden und 53 Plätze umfassen. Die Ein- und Ausfahrt soll im nordöstlichen Teil auf die Stadlerstrasse erfolgen.

Ein Konzept zum Parkplatzregime besteht. Ziel ist es, dass die laufenden Unterhaltskosten aus den Erträgen der Tiefgarage finanziert werden können.

Elektroladestationen: Anschlüsse werden für eine spätere Ausrüstung vorbereitet.



7. 53 PP in der Tiefgarage
8. Zugang zum Infrastrukturgebäude

Zugang zum Infrastrukturgebäude

Die Tiefgarage hat einen direkten Zugang zum Infrastrukturgebäude. Über eine Treppe oder einen Lift können die gewünschten Stockwerke erreicht werden.

Oberirdische Parkplätze

Um den Bedarf an Parkplätzen insgesamt zu decken, sind weitere 14 Parkplätze (anstelle der 28 Parkplätze ohne Tiefgarage) hinter dem «Alten Schulhaus» vorgesehen.

Attraktive Einbettung der Ein- und Ausfahrt

Um der Forderung der Raumplanung des Kantons gerecht zu werden, ist ein kleiner Schul- und Dorfpark entlang der Stadlerstrasse vorgesehen. Als Pausen- und Begegnungszone wird diese Fläche für Jung und Alt zusätzlich aufgewertet.



Abbildung 13: Visualisierung Schul- und Dorfpark (Sicht auf Gemeindehaus und Kirche)

Schulweg in Richtung Kaiserstuhlerstrasse

Der Schulweg Richtung Volg / Kaiserstuhlerstrasse soll künftig entlang des kleinen Schul- und Dorfparks geführt werden. So kann die Gefahrenquelle der Ein- und Ausfahrt aus der Tiefgarage umgangen werden.

Sanierung Sportanlage

Der Zustand von Spielwiese und rotem Sportplatz ist zum heutigen Zeitpunkt noch knapp genügend. Da jedoch die Spielwiese und der Sportplatz durch den Bau der Tiefgarage beeinträchtigt werden, müssen sie gleichzeitig saniert werden.